

令和元年秋季県学生

男子対抗戦 予選リーグ

A		1	2	3	勝数	順位
1	四日市大A		③	②	2	1
2	近大高専D	0		1	0	3
3	三重大C	1	②		1	2

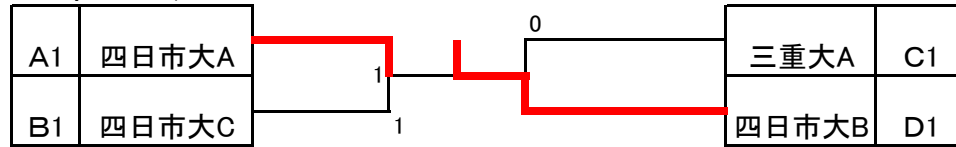
C		7	8	9	勝数	順位
7	三重大A		③	③	2	1
8	皇學館大	0		1	0	3
9	近大高専A	0	②		1	2

B		4	5	6	勝数	順位
4	近大高専B		0	0	0	3
5	四日市大C	③		②	2	1
6	三重大B	③	1		1	2

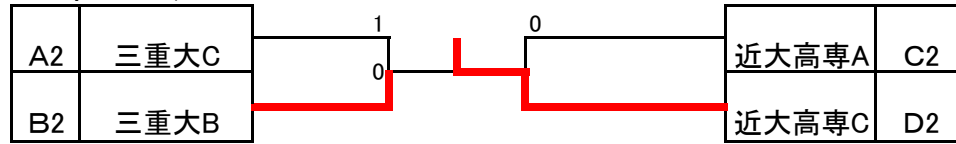
D		10	11	勝数	順位
10	四日市大B		③③	2	1
11	近大高専C	0 0		0	2

男子 順位別トーナメント

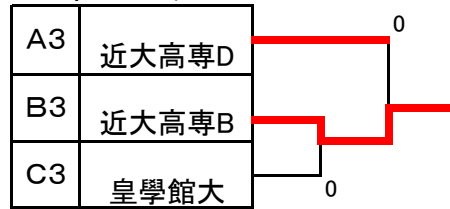
1位トーナメント



2位トーナメント



3位トーナメント



令和元年度秋季県学生

男子選手権 予選リーグ

A		1	2	3	4	順位
1	向井・浮田(三重大)		④	④	④	1
2	小布施・鹿島(四日市大)	2		④	④	2
3	岩田・山本(鈴鹿高専)	0	0		2	4
4	西口・横山(皇學館大)	0	1	④		3

E		14	15	16	順位
14	徳丸・榛葉(四日市大)		④	④	1
15	西・久保田(皇學館大)	0		1	3
16	松並・吉村(三重大)	0	④		2

B		5	6	7	順位
5	石井・加藤(皇學館大)		1	④	2
6	三浦・日高(四日市大)	④		④	1
7	寺本・神山(三重大)	0	0		3

F		17	18	19	順位
17	原村・元田(四日市大)		④	④	1
18	山添・山城(四日市大)	2		0	3
19	岡村・野村(三重大)	0	④		2

C		8	9	10	順位
8	森・篠原(四日市大)		④	④	1
9	西田・笠松(鳥羽商船)	0		1	3
10	井爪・西田(三重大)	2	④		2

G		20	21	22	23	順位
20	溝口・宮川(三重大)		④	④	3	2
21	堀井・山羽(鈴鹿高専)	1		2	2	4
22	稲葉・梅原(四日市大)	3	④		1	3
23	前川・角内(四日市大)	④	④	④		1

D		11	12	13	順位
11	天田・村田(三重大)		④	④	1
12	三谷・上村(皇學館大)	0		2	3
13	老・岩城(四日市大)	2	④		2

男子 順位別トーナメント

1・2位トーナメント

A1	1	向井・浮田(三重大)		A2	2	小布施・鹿島(四日市大)
B1	6	三浦・日高(四日市大)		E1	14	徳丸・榛葉(四日市大)
D2	13	老・岩城(四日市大)		F2	19	岡村・野村(四日市大)
C1	8	森・篠原(四日市大)		C2	10	井爪・西田(三重大)
E2	16	松村・吉村(三重大)		B2	5	石井・加藤(皇學館大)
D1	11	天田・村田(三重大)		F1	17	原村・元田(四日市大)
G2	20	溝口・宮川(三重大)		G1	23	前川・角内(四日市大)

3・4位トーナメント

A3	4	西口・横山(皇學館大)		E3	15	西・久保田(皇學館大)
B3	7	寺本・神山(三重大)		A4	3	岩田・山本(鈴鹿高専)
G4	21	堀井・山羽(鈴鹿高専)		F3	18	山添・山城(四日市大)
C3	9	西田・笠松(鳥羽商船)		G3	22	
D3	13	三谷・上村(皇學館大)				

令和元年度秋季県学生

女子選手権 予選リーグ

A		1	2	3	勝数	順位
1	竹田・黍野(皇學館大)	/	④	④	2	1
2	榊原・山村(三重大)	0	/	④	1	2
3	畔柳・岸(三重大)	0	0	/	0	3

B		4	5	6	勝数	順位
4	加藤妃・加藤あ(鈴鹿高専)	/	0	3	0	3
5	東山・藪本(皇學館大)	④	/	④	2	1
6	阿部・伊藤(三重大)	④	0	/	1	2

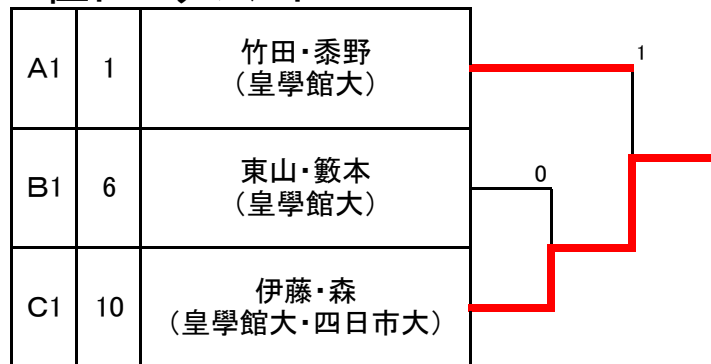
C		7	8	9	10	勝数	順位
7	清田・篠邊(三重大)	/	④	④	1	2	2
8	道田・中野(三重大)	3	/	④	0	1	3
9	山本・川喜多(皇學館大)	2	2	/	0	0	4
10	伊藤・森(皇學館・四日市大)	④	④	④	/	3	1

女子対抗戦

		1	2	3	勝数	順位
1	三重大学A	/	②	1	1	2
2	三重大学B	1	/	0	0	3
3	皇學館大学	②	③	/	2	1

女子 順位別トーナメント

1位トーナメント



2位トーナメント



3位トーナメント

